

PIANO OPERATIVO

Legge regionale 65/2014
Articolo 95

Comune di Orbetello:
Sindaco: Andrea Casamenti
Assessore urbanistica: Luca Taglia
Responsabile del procedimento:
Arch. Riccardo Chiodini

Gerente della comunicazione:
Segretario generale Giovanni La Porta

Raggruppamento temporaneo:
Arch. Silvia Viviani
progettista capo
Gruppo di lavoro:
Arch. Francesca Nosi, Barbara Croci
Arch. Lucia Nisini

Episus - Musa srl
progettista
Gruppo di lavoro:
Arch. Luigi Ingroire

Cremae Ricerche spa
Gruppo di lavoro:
Dott. Enrico Campanelli
Dott. Francesco Tosi

Apporti specialistici:
Apporti economici, ambientali e naturalistici, flora e fauna marini:
Dott. Maurizio De Piro
Apporti geologici, geomorfologici e idrologici strutturali:
Qualificati Servizi s.p.a. e Idrologia Ingegneria srl
Apporti archeologici:
Archeologia Claudio Calzati

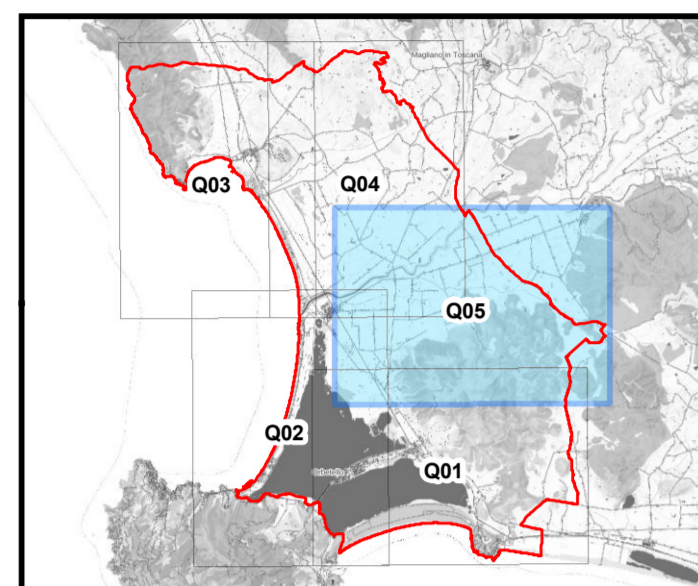
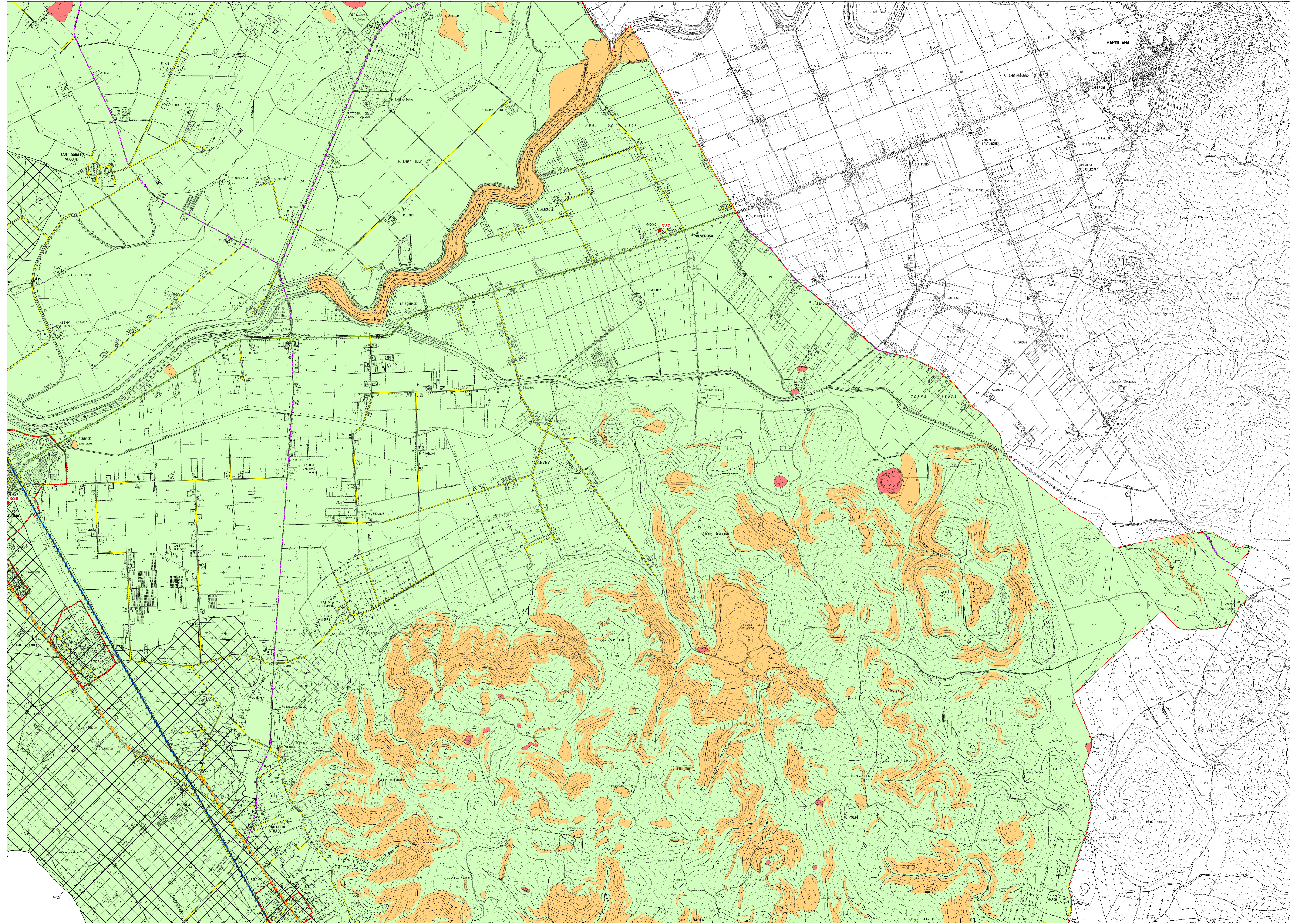


TAVOLA G.01 - Carta delle aree ed elementi esposti a fenomeni geologici
QUADRO 01

Scala di rappresentazione 1:10.000

2023



LEGENDA

- G.4 Pericolosità geologica molto elevata
 - G.3 Pericolosità geologica elevata
 - G.3 Pericolosità geologica elevata
(aree interessate da pendenze dei versanti superiori al 30%)
 - G.2 Pericolosità geologica media
 - G.2 Pericolosità geologica media
aree prive di rischio geologico ma a rischio di frane parzialmente accidentate da un punto di vista geologico, con sune e depositi post-glaciali. Per queste aree si prevede di prestare la massima attenzione in fase di progettazione in termini di adeguata stabilizzazione, in aree con DGRG1 (19/2012) e VTC/2018, al fine di definire la funzione più idonea all'intervento di progetto per garantire la massima stabilità al progetto necessario
 - Edifici strategici - (fonte Piano di Protezione Civile vigente)
 - Territorio urbanizzato
- Infrastruttura di Mobilità**
- Strada Comunale
 - Strada Privata
 - Strada Provinciale
 - Strada Regionale
 - Strada Statale
 - Linea ferroviaria

Codice	Descrizione	Località
3.1	Palazzo Comunale - Polizia Municipale - Piazza del Popolo	Orbetello
3.2	Palazzo Comunale - Sindaco e Uffici Amministrativi - Piazza del Popolo	Orbetello
3.3	Palazzo Comunale - Uffici Tecnici Anagrafe e Stato Civile - Piazza del Popolo	Orbetello
3.4	Palazzo Comunale - Ufficio Tributi - Piazza del Popolo	Orbetello
3.5	Caserma dei Carabinieri - Via Pietro Nenni	Orbetello
3.6	Dipartimento di S. Giovanni di Dio	Orbetello Scalo
3.7	Caserma dei Vigili del Fuoco - Via Innocenti	Orbetello Scalo
3.8	Azienda USL 9 - Via Donatori del Sangue	Orbetello
3.9	Edificio scolastico - Scuola elementare e Materna - Via Marri	Orbetello
3.10	Edificio scolastico e palestra Scuola elementare - Via De Amicis	Orbetello
3.11	Edificio scolastico - Scuola Materna - Via Trento	Orbetello
3.12	Edificio scolastico - Scuola Media - Via Pola	Orbetello
3.13	Palastrada dello Sport - Via Pola	Orbetello
3.14	Edificio scolastico e palestra - Istituto Professionale - Via Roma/Via Dante	Orbetello
3.15	Guardia di Finanza - Corso Italia	Orbetello
3.16	Capitaneria di Porto - Viale Marconi (ex ex srosciac)	Orbetello
3.18	Duomo di Orbetello - Piazza della Repubblica	Orbetello
3.19	Chiesa di Neghelli - Via Cuonmi	Orbetello
3.20	Chiesa di Orbetello Scalo - Via Francesco Zagari	Orbetello Scalo
3.21	Edificio privato Casa di Cura - Piazza Beccaria	Orbetello
3.22	Caserma dei Carabinieri - Via Salvo d'Acquisto	Albinia
3.23	Polizia Stradale - Loc. Case Bruciate	Albinia
3.24	Edificio scolastico e palestra - Scuola Media - Via Salvo d'Acquisto	Albinia
3.25	Edificio scolastico - Istituto Commerciale - Via della Pace	Albinia
3.26	Edificio scolastico - Scuola Materna - Via Maremmana	Albinia
3.27	Edificio scolastico - Asilo Nido - Piazza Nazioni Unite	Albinia
3.28	Edificio Pubblici Servizi - Sede Locale della Municipalità - Via Maremmana	Albinia
3.29	Chiesa di Albinia - Via Maremmana	Albinia
3.30	Caserma dei Carabinieri - Via Aurelia Vecchia	Fonteblanda
3.31	Edificio scolastico - Via della Tancredi	Fonteblanda
3.32	Edificio scolastico - Via delle Scuole	Fonteblanda
3.33	Edificio scolastico - Poggio Perello	Fonteblanda
3.34	Chiesa di Fonteblanda - Via Talamone	Fonteblanda
3.35	Edificio Guardia Costiera - Polizia Stradale - Via Della Marina/Piazzale del Porto	Talamone
3.36	Chiesa di Talamone - Piazza Garibaldi	Talamone
3.37	Chiesa di Polverosa - S.R. 74 Maremmana	Polverosa
3.38	Chiesa di San Donato - Strada vicinale di San Donato	San Donato